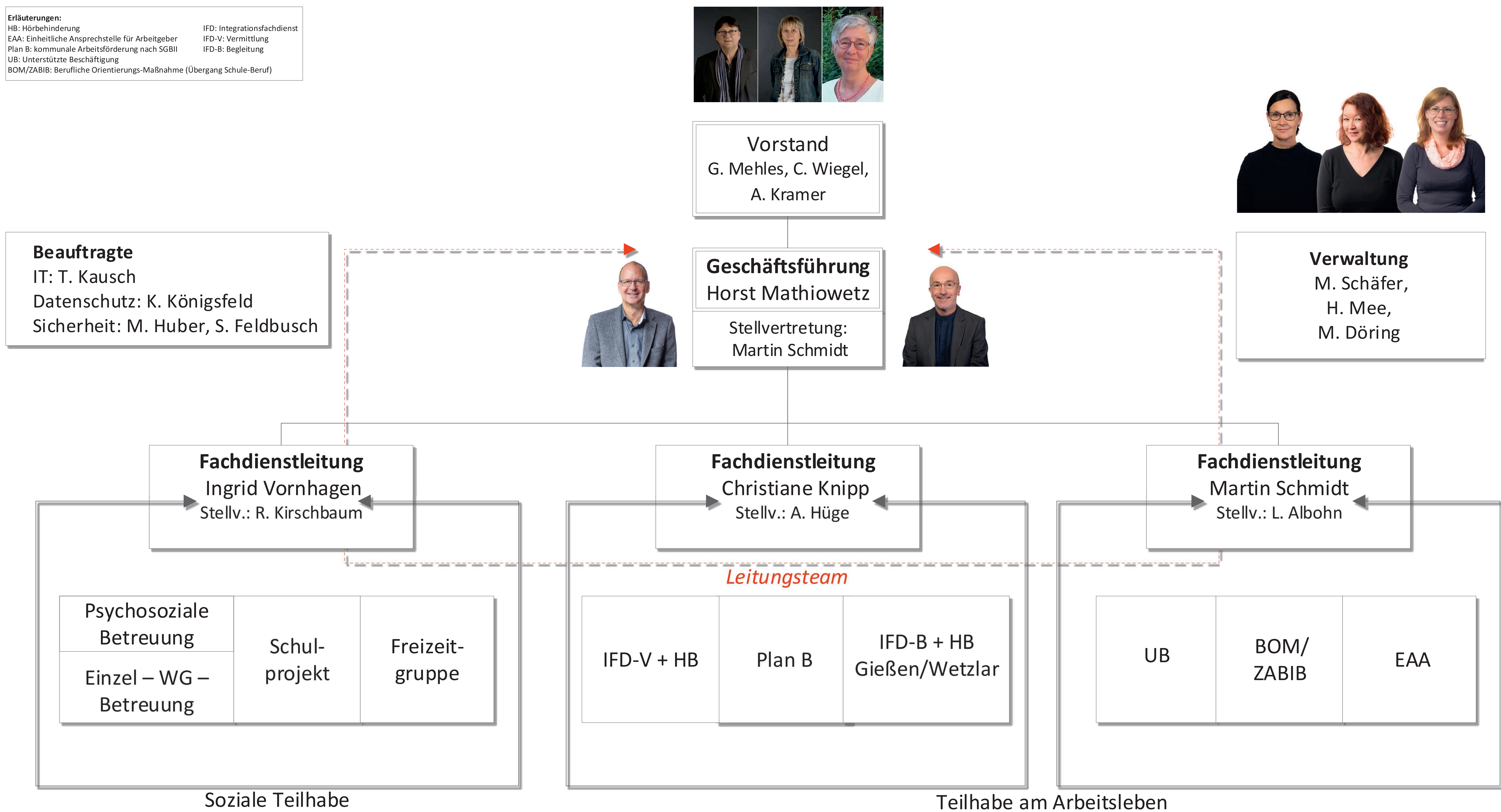


Erläuterungen:
 HB: Hörbehinderung
 EAA: Einheitliche Ansprechstelle für Arbeitgeber
 Plan B: kommunale Arbeitsförderung nach SGBII
 UB: Unterstützte Beschäftigung
 BOM/ZABIB: Berufliche Orientierungs-Maßnahme (Übergang Schule-Beruf)
 IFD: Integrationsfachdienst
 IFD-V: Vermittlung
 IFD-B: Begleitung



Fachdienst **Psychosoziale Betreuung**

Unser Team unterstützt Menschen mit psychischer Erkrankung bei einer selbstbestimmten Lebensführung, der Entwicklung von Lösungswegen und der Verwirklichung Ihrer persönlichen Ziele.

Wir können Personen aus dem Landkreis Gießen betreuen, die

- über eine eigene Wohnung verfügen,
- in Familie oder Partnerschaft leben,
- in einer unserer Wohngemeinschaften leben möchten

